

**професійне сервісне обслуговування**



## Сфера діяльності

Компанія RIELA (Німеччина) з 1972 року виготовляє обладнання для якісної післязливної обробки та зберігання зернових культур.

ТзОВ «РІЛЯ Україна» є офіційним представником торгової марки RIELA і забезпечує високоефективним обладнанням для сушіння, очищення, зберігання, транспортування зерна сільськогосподарські підприємства в Україні.

«РІЛЯ Україна» пропонує послуги з проектування, будівництва, налагодження, автоматизації та сервісного обслуговування елеваторних комплексів.

Наш технічний відділ може проводити модернізацію, автоматизацію, поточне обслуговування не тільки зернохосвищ а й **будь-яких об'єктів та виробництв, які будуться, або вже працюють.**



## Наші переваги



Висококваліфікований персонал, багаторічний досвід роботи



Оперативність у відновленні роботи обладнання та наданні консультацій



Використання нових сучасних технологій діагностування несправностей обладнання



Обслуговування по всій території України



Мінімізація простоїв об'єктів





## Автоматизація

Протягом багатьох років автоматизація зернових елеваторів, зерносуховищ та комбикормових заводів є одним з основних напрямків діяльності технічного відділу ТзОВ «РІЛА Україна».

Ми також набули великий досвід автоматизації процесів інших виробництв. Розроблена система проектування автоматизації дозволяє **безпомилково в найкоротші терміни** автоматизувати будь-який технологічний процес різної складності.

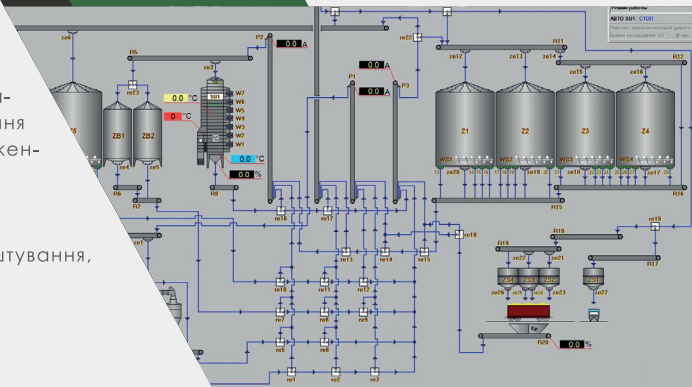
Реалізовані нами проекти, незалежно від об'єму зберігання та технологічної схеми, **завжди досягають головної мети**: повного безперервного контролю та управління технологічним процесом із автоматизованого робочого місця оператора; максимальне використання обладнання і потужностей; контроль за якістю та кількістю продукту зберігання; зниження впливу людського фактора і запобігання махінаціям.

### Переваги наших систем автоматизації:

- всі складові - відомих світових брендів,
- зручний та зрозумілий інтерфейс з можливістю індивідуального налаштування,
- без проблемність підключення нового обладнання.

## Ми проводимо

- Надання консультацій для технічного персоналу Замовника з питань експлуатації обладнання.
- Постачання та встановлення програмного забезпечення, запасних частин і складових обладнання
- Профілактичні роботи, що націлені на запобігання несправностей;
- Гарантійне та післягарантійне обслуговування
- Щорічну перевірку готовності об'єкту до нового сезону;
- Пуско-налагоджувальні роботи
- Інформаційну підтримку
- Модернізацію процесів







## Запасні частини та комплектуючі

Наявність великих складських приміщень та сервісних центрів у Львові і Полтаві дозволяють швидко реагувати на потреби клієнтів. Ми маємо можливість постачати запасні частини та комплектуючі за оптимальними цінами і в короткі терміни.

Сучасний парк автомобілів прискорює цей процес в рази. На всі запасні частини поширюється гарантія.

Ми проводимо постійний моніторинг вже збудованих об'єктів та підтримуємо тісну співпрацю з клієнтами. Багаторічні партнерські відносини пов'язують фахівців нашої сервісної служби з величезною кількістю компаній – як арго холдингів так і фермерських господарств по всій території України.

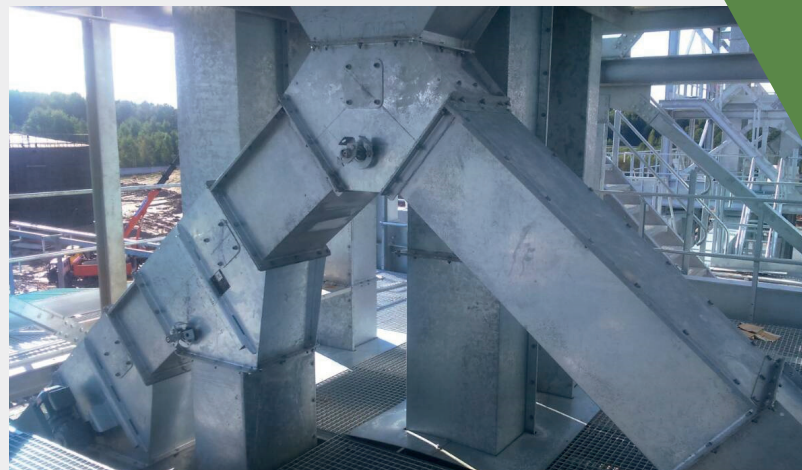




## ✘ Модульні системи самоплинних труб

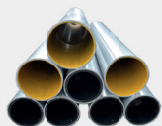
Пропонуємо асортимент трубопроводів для транспортування зерна:

- **оцинковані сталі без футирування;**
- **сталі з протистираючими вставками** двох типів:
  - **з наповненням поліуретану на труби.** Це універсальний матеріал нового покоління. Поліуретан не втрачає своїх властивостей ні в агресивному середовищі, ні під впливом великих навантажень і змін температур, має тривалий термін експлуатації, стійкий до кислот.
  - **з футеруванням APS,** який забезпечує в декілька разів довший термін служби ніж металеві труби. Цей матеріал вирізняється вкрай низьким коефіцієнтом поверхневого тертя, високою зносотривкістю, ударною міцністю і стійкістю до дії агресивних сполук. У металевих труб системи APS товщина металевих стінок становить 2 мм, а товщина покриття DN200 - 8 мм, DN250 і DN300 - 10 мм. Труби виготовлені з листової сталі DX51. Фітинги з листової сталі DC01 або DD11. Гаряче заводське оцинкування не менше, ніж 150г/м<sup>2</sup>
- **трубні системи Stolz,** які гарантують безперебійну роботу **до 5 мільйонів тон перевалки** через них. Особливо актуальний такий тип труб **для потужних елеваторних комплексів та великих компаній**



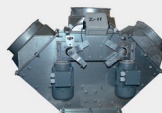
# Асортимент систем самоплинних труб

## Труби



Ø200 мм, L=2,0м, t=2,0 мм; 3,0 мм
Ø200 мм, L=2,0м, t=2,0 мм, футер. APS
Ø200 мм, L=2,0м t=2,0 мм, поліур.
Ø250 мм, L=2,0м, t=2,0 мм; 3,0 мм
Ø250 мм, L=2,0м, t=2,0 мм, футер. APS
Ø250 мм, L=2,0м t=2,0 мм, поліур.
Ø300 мм, L=2,0м, t=2,0 мм; 3,0 мм
Ø300 мм, L=2,0м, t=2,0 мм, футер. APS
Ø300 мм, L=2,0м t=2,0 мм, поліур.

## Клапани перекидні



Ø200 мм, 1x45° ручне/електричне керув.
Ø200 мм, 2x45° ручне/електричне керув.
Ø200 мм, 1x45° ручне/електричне керув., футер. APS
Ø200 мм, 2x45° ручне/електричне керув., футер. APS
Ø200 мм, 1x45° ручне/електричне керув., поліур.
Ø200 мм, 2x45° ручне/електричне керув., поліур.
Ø250 мм, 1x45° ручне/електр. керув.
Ø250 мм, 2x45° ручне/електр. керув.
Ø250 мм, 1x45° ручне/електричне керув., футер. APS
Ø250 мм, 2x45° ручне/електричне керув., футер. APS
Ø250 мм, 1x45° ручне/електричне керув., поліур.
Ø250 мм, 2x45° ручне/електричне керув., поліур.
Ø300 мм, 1x45° ручне/електр. керув.
Ø300 мм, 2x45° ручне/електр. керув.
Ø300 мм, 1x45° ручне/електричне керув., футер. APS



Ø300 мм, 2x45° ручне/електричне керув., футер. APS
Ø300 мм, 1x45° ручне/електричне керув., поліур.
Ø300 мм, 2x45° ручне/електричне керув., поліур.

## Трійники



Ø200 мм, 1x45°
Ø200 мм, 2x45°
Ø200 мм, 1x45° футер. APS
Ø200 мм, 2x45° футер. APS
Ø200 мм, 1x45° поліур.
Ø200 мм, 2x45° поліур.



Ø250 мм, 1x45°
Ø250 мм, 2x45°
Ø250 мм, 1x45° футер. APS
Ø250 мм, 2x45° футер. APS
Ø250 мм, 1x45° поліур.
Ø250 мм, 2x45° поліур.



Ø300 мм, 1x45°
Ø300 мм, 2x45°
Ø300 мм, 1x45° футер. APS
Ø300 мм, 2x45° футер. APS
Ø300 мм, 1x45° поліур.
Ø300 мм, 2x45° поліур.

## Хомути



Ø200 мм
Ø250 мм
Ø300 мм

# Асортимент систем самоплинних труб

Коліна	
	Ø200 мм, 5°, R=1,5D
	Ø200 мм, 15°, R=1,5D
	Ø200 мм, 30°, R=1,5D
	Ø200 мм, 45°, R=1,5D
	Ø200 мм, 5°, balling R=D
	Ø200 мм, 15°, balling R=D
	Ø200 мм, 30°, balling R=D
	Ø200 мм, 45°, balling R=D
	Ø200 мм, 15°, R=1,5D футер. APS
	Ø200 мм, 30°, R=1,5D футер. APS
	Ø200 мм, 45°, R=1,5D футер. APS
	Ø200 мм, 15°, R=1,5D з поліур.
	Ø200 мм, 30°, R=1,5D з поліур.
	Ø200 мм, 45°, R=1,5D з поліур.
	Ø250 мм, 5°, R=1,5D
	Ø250 мм, 15°, R=1,5D
	Ø250 мм, 30°, R=1,5D
	Ø250 мм, 45°, R=1,5D
	Ø250 мм, 5°, balling R=D
	Ø250 мм, 15°, balling R=D
	Ø250 мм, 30°, balling R=D
	Ø250 мм, 45°, balling R=D
	Ø250 мм, 15°, R=1,5D футер. APS
	Ø250 мм, 30°, R=1,5D футер. APS
	Ø250 мм, 45°, R=1,5D футер. APS

	Ø250 мм, 15°, R=1,5D з поліур.	
	Ø250 мм, 30°, R=1,5D з поліур.	
	Ø250 мм, 45°, R=1,5D з поліур.	
		Ø300 мм, 5°, R=1,5D
		Ø300 мм, 15°, R=1,5D
		Ø300 мм, 30°, R=1,5D
		Ø300 мм, 45°, R=1,5D.
		Ø300 мм, 5°, balling R=D
		Ø300 мм, 15°, balling R=D
		Ø300 мм, 30°, balling R=D
		Ø300 мм, 45°, balling R=D
		Ø300 мм, 15°, R=1,5D футер. APS
Ø300 мм, 30°, R=1,5D футер. APS		
Ø300 мм, 45°, R=1,5D футер. APS		
Ø300 мм, 15°, R=1,5D поліур.		
Ø300 мм, 30°, R=1,5D поліур.		
Ø300 мм, 45°, R=1,5D поліур.		
Перехідники		
	250/200 мм, L=120	
	250/300 мм, L=200	
	250/200 мм, L=120 футер. APS	
	300/250 мм, L=200 футер. APS	
	250/200 мм, L=120 поліур.	
	250/300 мм, L=200 поліур.	

поліур. - поліуренове покриття

футер. - футерований

керув. - керування





+38 032 240-40-33

+38 050 371-40-83



[www.riela.com.ua](http://www.riela.com.ua)

[www.riela.de](http://www.riela.de)



Юридична адреса: вул. Промислова, 5,  
с. Жорницька, Яворівський р-н, Львівська обл. 81083.



Поштова адреса: а/с №1, смт. Івано-Франкове,  
Яворівський р-н, Львівська обл. 81070



[info@riela.com.ua](mailto:info@riela.com.ua)