

ТАЛІСМАН

Неорганічний біостимулятор-добриво з новітніми запатентованими складовими та комплексом макро- і мікро- елементів для позакореневого живлення

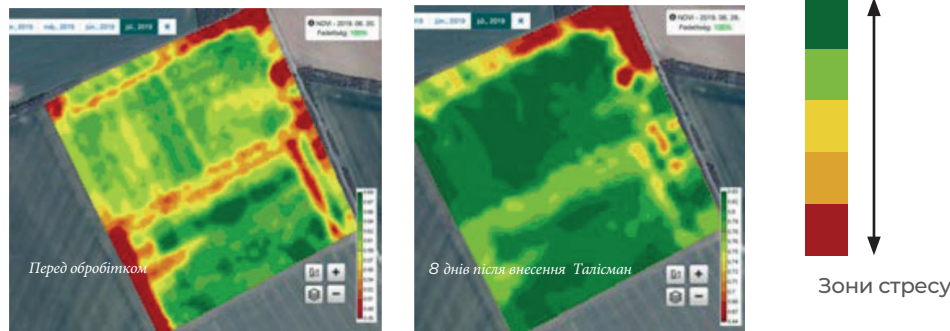


Листовий біостимулятор-добриво **Талісман** містить збалансовану за механізмом дії суміш біостимуляторів і комбінацію широкого спектру легкодоступних поживних речовин для стимуляції фізіологічних процесів рослини, які відповідають за оптимізацію кількості врожаїв та якості сільськогосподарської продукції.

В здорових умовах розвитку, **підолова кислота** збільшує концентрацію хлорофіла та асиміляцію азота рослиною, **R100** стимулює концентрацію цитокінінів, а їхня суміш посилює розвиток культури. **R100 та диметилсульфон** збільшують абсорбцію поживних речовин через воскову кутикулу рослини при листовому підживленні, сприяючи збільшенню врожаїв.

За дії несприятливих чинників довкілля **Талісман** корегує живлення культури в умовах абіотичного стресу (посухи, надто високих температур, швидкого зростання). **Підолова кислота** утримує концентрацію хлорофіла, обмежує накопичення аміаку та запобігає втраті зеленої маси. **R100 та диметилсульфон** полегшують доступність поживного розчину та підтримують відновлення культури в умовах стресу.

Нормалізований диференційний вегетаційний індекс (NDVI) Здорові зони



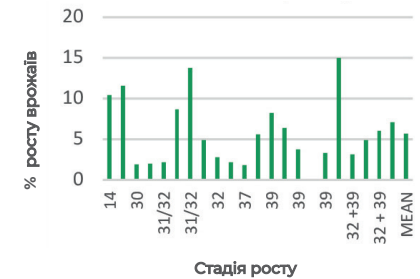
Карти створені програмою SOYL (www.soyl.com)

За умов стресу 2.5-3 л/га

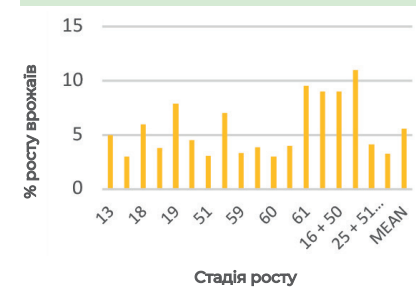
Склад		% w/w						
Біостимулятори		Підолова кислота (40 г/л) + R100 + диметилсульфон (10 г/л)						
Азот (N)	140 г/л	11.8%	Магній (MgO)	2 г/л	0.164%	Бор (B)	300 мг/л	0.025%
Фосфор (P ₂ O ₅)	70 г/л	6.1%	Цинк (Zn)	600 мг/л	0.05%	Молибден (Mo)	60 мг/л	0.005%
Калій (K ₂ O)	71 г/л	6.2%	Мідь (Cu)	600 мг/л	0.05%			
Сірка (SO ₂)	6 г/л	0.525%	Марганець (Mn)	600 мг/л	0.05%			
Норма витрати:		Здорові рослини 1.5-3 л/га						
Пакування:		10 л, 1000л						

У 50 незалежних випробуваннях, проведених науково-дослідними інститутами і дослідними компаніями, **середній ріст врожаїв завдяки Талісману становить +5.8%, або 5:1 повернення інвестицій.**

Зернові: **+5.7%** (n=22)



Ріпак: **+5.6%** (n=18)



Кукурудза: **+6.2%** (n=10)



Біостимулятори **підолова кислота** та запатентована технологія **R 100** в комбінації з збалансованим набором легкодоступних поживних речовин

Ефективність підолової кислоти

Підолова кислота - це сигнальний компонент, що відіграє центральну роль в циклі засвоєння азоту рослиною.

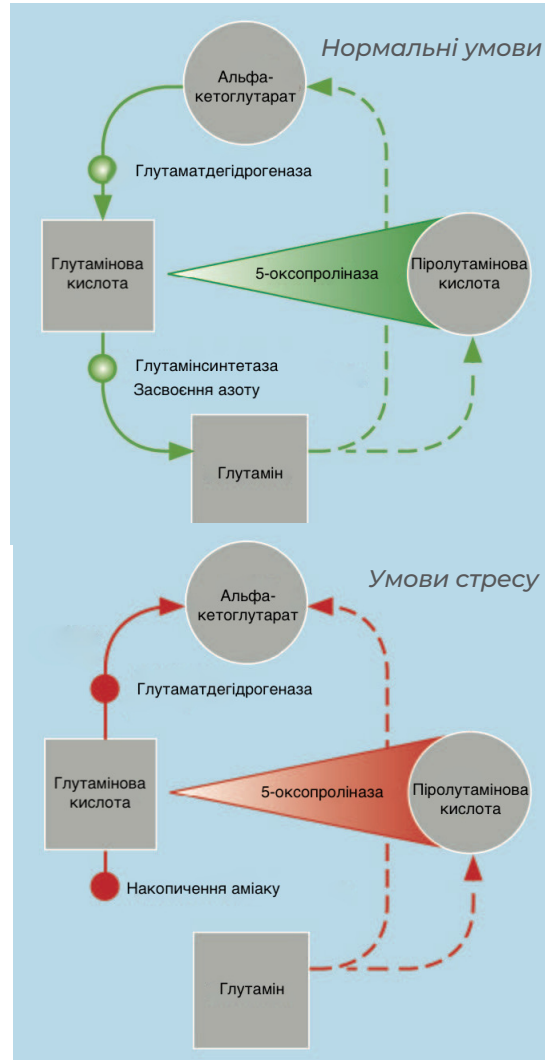
Нормальні умови

В циклі засвоєння азоту аміак використовується для утворення глутаміну, який є будівельним матеріалом для утворення багатьох амінокислот. Амінокислоти використовуються рослиною, крім іншого, для створення білка і нуклеїнової кислоти. Коли цей цикл знаходиться в рівновазі, зростання і дихання відбуваються безперешкодно.

Підолова кислота - це сигнальний компонент, що відіграє центральну роль в циклі засвоєння азоту. В нормальних умовах підолова кислота у складі **Талісман** стимулює утворення глутамінової кислоти і глутаміну за рахунок збільшення швидкості засвоєння азоту.

Умови стресу

Нестача підолової кислоти сигналізує рослині про те, що вона знаходиться під впливом стресових чинників через температуру, вологу або нестачу поживних речовин. Почнеться накопичення токсичного аміаку і рослина катаболізує власні запаси, щоб продовжувати дихання. Саме тоді з'являються такі симптоми, як пожовтіння листя. Завдяки збільшенню концентрації підолової кислоти рослина продовжує рости незважаючи на період стресових погодних умов.



Ефективність R100

R100 - це біостимулятор, що містить запатентовану комбінацію двох двозаміщених сполук сечовини (DPU) та гамма-поліглутамінової кислоти (Gamma-PGA).

DPU (1,3-дифенілсечовина) стимулює синтез цитокінінів в тканинах, активізує поділ клітин та рост культури.

Гамма-поліглутамінова кислота (Gamma-PGA) зв'язується з катіонами, внесеними фоліарно, для покращення поглинання.

R100 складається з збалансованої комбінації

